

# Teknisk fagskole - sveiseteknikk

*Deltidsstudium over 3 år,  
basert på samlinger og  
internett.*

*Du kan være i arbeid mens  
du studerer  
og trenger ikke å bo nær  
skolen.*

Studiestart:  
Søknadsfrist :

Studentene har rettigheter i Lå-  
nekassa

Kurset blir satt i gang under  
forutsetning av nok søkere og  
fylkeskommunal finansiering.

Send søknaden til:

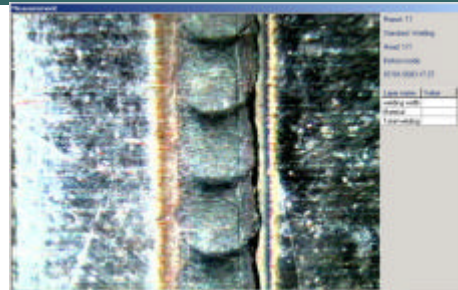
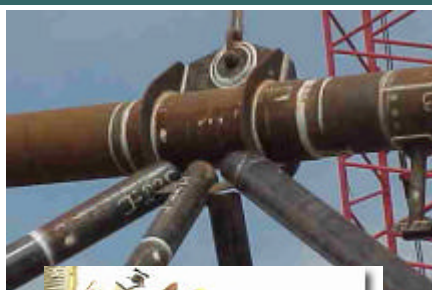
Orme fagskole  
Boks 200  
7301 Orkanger

Tlf: 72 49 52 09 / 918 37 210

Faks: 72 49 52 01

Epost: [tekniskfagskole@orme.no](mailto:tekniskfagskole@orme.no)

[www.orme.no](http://www.orme.no)



## Sveiseteknikk—hva er det ?

Teknikere fra sveiseteknikk kan arbeide som sveisekoordinator, konstruktør, sveiseinspektør, teknisk tegner, planlegger, arbeidsleder innen drift, produksjon, personalutvikling og opplæring m.m.

Utdanninga kan gi grunnlag for å ta eksamen (sertifisering) for Internasjonal sveisetekniker (1WT), og mulighet for å studere videre til internasjonal sveiseingeniør (1WE). Dette blir planlagt nærmere i samarbeid med studentene.

Orme fagskole samarbeider med Meldal og Orkdal vgs og lokalt næringsliv for å hente fagpersoner, utstyr og spennende arbeidsoppgaver til studiet.

## Fagtekniker—mellomlederutdanning

Studiet omfatter økonomi- og ledelsesfag og allmenne fag, og er ei god utdanning for mellomledere. Som fagtekniker tilfredsstiller du også de faglige kravene som lærer i yrkesfag. Høgskolen i Sør Trøndelag godkjenner teknisk fagskole som

**Studiet i sveiseteknikk** består av fire deler, der studieenhet 1 til 3 i hovedsak er felles for alle fagene i fagområdet Teknikk og Industriell produksjon:

*Mekatronikk, Sveiseteknikk, Maskinteknisk drift, Maskinteknikk, Bilteknikk, Kulde- og varmepumpeteknikk, Logistikk og transport og Møbel og innredning.*

Studiet i Sveiseteknikk er et to-års studium, som vi tilbyr på deltid over 3 år.

**Opptaksgrunnlaget** er "relevant fagbrev" + 1 års praksis. Det er også mulig med opptak på grunnlag av realkompetanse.

Mellom samlingene er det arbeid og kontakt med skolen ved hjelp av internettbasert læringsplattform. Det er derfor en forutsetning at du disponerer / har tilgang til datamaskin med internettilgang.

Flere av prosjektene i løpet av studiet kan du gjøre i samarbeid med ei bedrift, eventuelt egen bedrift.

Dette gjelder ikke minst det avsluttende hovedprosjektet, modul 10.

### Teknisk fagskole–fordypning i Sveiseteknikk:

<b>1. STUDIEENHET</b>	<b>2. STUDIEENHET</b>
<b>REDSKAPSFAG</b>	<b>LEDELSESFAG</b>
<b>Modul 1: LINJEFAG</b>	<b>Modul 3: LØM-FAG</b>
- MILJØFAG	- LEDELSE
<b>- KOMMUNIKASJONSFAG</b>	- ØKONOMI
-- NORSK	- MARKEDSFØRINGSLEDELSE
-- ENGELSK	<b>Modul 4: PROSJEKT- OG KVALITETSSTYRING</b>
<b>- REALFAG</b>	- HMS- OG KVALITETSLEDELSE
-- FYSIKK	- PROSJEKTADMINISTRASJON
-- MATEMATIKK	<b>Modul 5: LOKALE VALGFAG:</b>
<b>Modul 2: LOKALE VALGFAG:</b>	- LOVKUNNSKAP
- IKT OG DATATEKNIKK	- FAGKALKULASJON
<b>SUM FAGSKOLEPOENG</b>	<b>SUM FAGSKOLEPOENG</b>
<b>3. STUDIEENHET</b>	<b>4. STUDIEENHET</b>
<b>GRUNNLAGSFAG TEKNOLOGI</b>	<b>FORDYPNINGSFAG</b> <b>– SVEISETEKNIKK</b>
<b>Modul 6: LINJEFAG – Grunnlagsfag</b>	<b>Modul 8: LINJEFAG – Materialer og sammenføyning</b>
- ELEKTRO OG AUTOMASJON	- Sveisemetoder og utstyr
- MEKANIKK	- Materialenes sveiseegenskaper
- TERMODYNAMIKK	<b>Modul 9: LINJEFAG – Produksjon og utvikling</b>
- TEKNISK DOKUMENTASJON	- Konstruksjon og utvikling
- MATERIALLÆRE	- Fabrikasjon og prosedyrer
<b>Modul 7: LOKALE VALGFAG:</b>	<b>Modul 10: LINJEFAG – Hovedprosjekt</b>
- Effektiv energibruk / energiledelse	- Hovedprosjekt
<b>- Ytterligere fag ikke avklart</b>	<b>Modul 11: LOKALE VALGFAG:</b>
	- Ikke avklart

**Søknad om opptak til teknisk fagskole i ORME fagskole – skolestart høsten 2007.  
3-årig deltidsutdanning. Søknadsfrist 4. mai 2007**

Unntatt fra offentlighet. Offvl.§5a fvl. §13

A. Personopplysninger				
Fornavn:		Etternavn:		
Adresse:		E-post:		
Postnr:	Poststed:	Tlf :	Fødselsnummer (11 siffer)	
		Mob:		
Jeg er for tida ansatt hos (navn og adresse):				Hjemkommune:
B. Annet morsmål enn norsk (legg ved gyldig oppholdstillatelse)				
Morsmål (dersom ikke norsk):	Nasjonalitet:	Ankomstdato til Norge (dd-mm-åå)		
C. Jeg søker følgende kurs:				
Linje for Teknikk og Industriell produksjon, Fordypning i Mekatronikk, Sveiseteknikk og Maskinteknisk drift.				
Prioritet	Fordypning (Mekatronikk, Sveiseteknikk eller Maskinteknisk drift)			
1. valg:				
2. valg:				
3. valg:				
D. Tidligere utdanning (legg ved bekrefte kopi av vitnemål fra relevante kurs på VK1-nivå)				
Lærested	Kursnavn	Eks. år	Ant.mnd.	For ORME fagskole
E. Fagbrev/ svennebrev / maritime sertifikater (legg ved bekrefte kopi)				
Fag	Arstall			For ORME fagskole
F. Praksis – arbeidslivserfaring (legg ved bekrefte kopi av attester fra relevant praksis)				
Arbeidssted	Arbeidets art	Ant. Mnd.	For ORME fagskole	
G. Underskrift				
Dato / sted			Underskrift	

Send søknaden til:	<b>ORME fagskole Boks 200 7301 Orkanger</b>	<b>Tilbud om skoleplass blir gitt med forbehold om at tilbudet blir satt i gang.</b>
--------------------	---	--

Bruk baksida av arket eller eget tilleggsskjema dersom du ikke får plass.